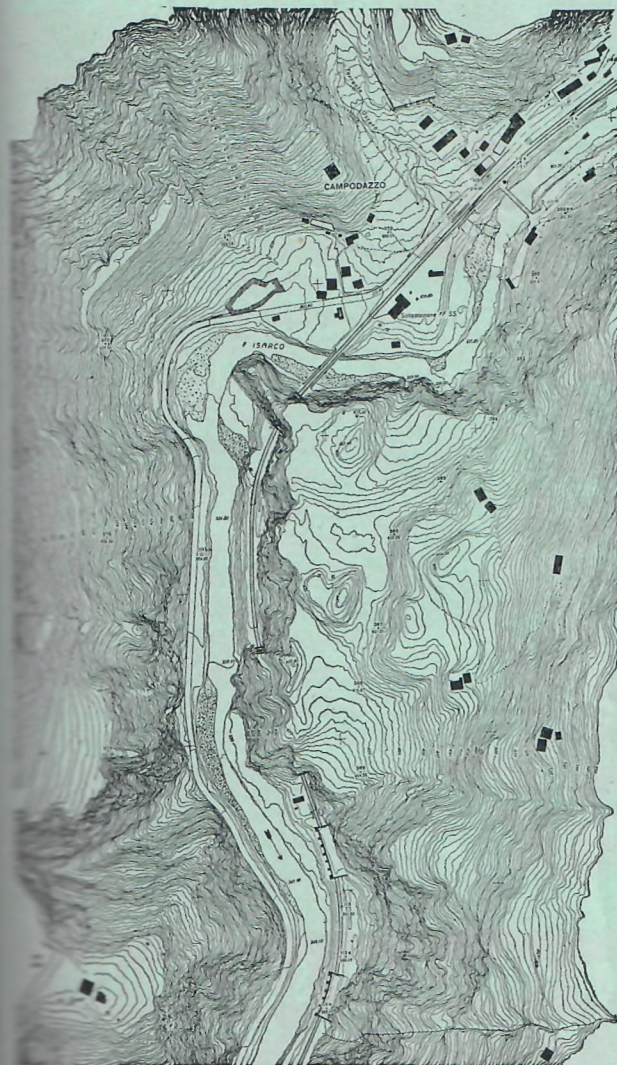


I. R. T. A.

ISTITUTO DI RILIEVI TERRESTRI E AEREI

V. Benedetto Marcello, 89 - **MILANO** - Telefono Num. 279.224

*Rilievi Stereofotogrammetrici di
alta precisione in qualsiasi scala per*



Rilievo eseguito per l'On. Ministero L.L. P.P.
Scala 1: 2000 Curve m. 1

- Impianti idroelettrici*
- Mappe Catastali*
- Sistemazioni montane*
- Studi glaciologici*
- Urbanistica*
- Sistemazioni fluviali*
- Bonifiche, Irrigazioni*
- Monumenti*
- Cave e Miniere*
- Progetti stradali, ferroviari e canali*
- Mosaici e fotografie aeropanoramiche*
- Tracciati elettrodotti e funivie*
- Triangolazioni*
- Livellazioni*