

Rivista "L'UNIVERSO,"

EDITA DALL'ISTITUTO GEOGRAFICO MILITARE

"L'UNIVERSO,"

Rivista bimestrale di geografia (generale e regionale, fisica, politica, economica, militare, storica, ecc.), cartografia, topografia e materie affini. Pubblica articoli dei più insigni cultori di quelle scienze su argomenti di attuale interesse. - Si presenta in ricca veste editoriale, copiosamente illustrata e documentata con carte e grafici.

PREZZI E CONDIZIONI DI ABBONAMENTO PER L'ANNO 1953

ITALIA

— per militari di ogni grado in servizio nelle Forze Armate Italiane, per i dipendenti delle Ammin. dello Stato, per le librerie convenzionate, per gli Ufficiali in congedo (tramite U. N. U. C. I.) L. 1700

— per le Università, gruppi o sezioni, Scuole, Uffici, Enti Statali, Studenti e Soci del C.A.I. (tramite rispettive sez.) L. 1900

— per privati L. 2300

ESTERO L. 3400

Un fascicolo arretrato (se disponibile) { Italia L. 500
Estero L. 700

L'abbonamento può essere anche cumulativo col BOLLETTINO DI GEODESIA e Scienze affini (richiedere condizioni a parte)

L'importo degli abbonamenti o fascicoli arretrati dovrà essere inviato anticipatamente all'ISTITUTO GEOGRAFICO MILITARE (Rivista "L'Universo,") a mezzo di versamento sul conto corrente Postale n. 5/5393.

Per il personale militare e civile dipendente dall'Amministrazione del Ministero Difesa, i rispettivi uffici amministrativi dovranno inviare a quello di Amministraz. dell'ISTITUTO GEOGRAFICO MILITARE (Firenze - Via Cesare Battisti, 10) gli importi degli abbonamenti individuali in un'unica soluzione anticipata, addebitandoli quindi agli interessati in quote mensili ai sensi dell'art. 74 lett. C. del Reg. per l'Amministrazione e la Contabilità dei Corpi (ed. 1945).

BOLLETTINO DI GEODESIA E SCIENZE AFFINI

A CURA DELL'UFFICIO STUDI DELL'I. G. M.

RIVISTA SCIENTIFICA E
TECNICA DELL'ISTITUTO
GEOGRAFICO MILITARE
TRIMESTRALE

Pubblica articoli e memorie su argomenti di geodesia, cartografia, fotogrammetria, topografia, ottica, rader, preparazione geodetica e topografica del lito. — Intorno a queste discipline: segnala e recensisce opere ed articoli di periodici nazionali ed esteri; fornisce resoconti su congressi, conferenze e convegni; dà notizie dell'attività nel campo delle ricerche ed in quello sperimentale; risponde ai quesiti posti dagli abbonati. —

PREZZI E CONDIZIONI DI ABBONAMENTO PER L'ANNO 1953

ITALIA

— per i militari di ogni grado in servizio nelle Forze Armate Italiane, per i dipendenti delle Ammin. dello Stato, per le librerie convenzionate, per gli Ufficiali in congedo (tramite U. N. U. C. I.) L. 900

Abbonamento cumulativo con la Rivista "L'Universo" L. 2300

— per le Università, Scuole, Uffici, Comandi, Circoli Ufficiali, Circoli sottufficiali, Sale convegno, Biblioteche milit. e civili, Enti Statali, Studenti e Soci del C. A. I. (tramite le rispettive Sezioni) L. 1100

Abbonamento cumulativo con la Rivista "L'Universo" L. 2700

— per i privati L. 1300

Abbonamento cumulativo con la Rivista "L'Universo" L. 3200

(Il prezzo di abbonamento è comprensivo dell' I. G. E. e D. F.)

ESTERO L. 1800

Abbonamento cumulativo con la Rivista "L'Universo" L. 4800

Un fascicolo arretrato (se disponibile) { Italia L. 400
Estero L. 600

Prezzo comprensivo di I.G.E. e D.F. che verrà aum. delle spese di spediz.

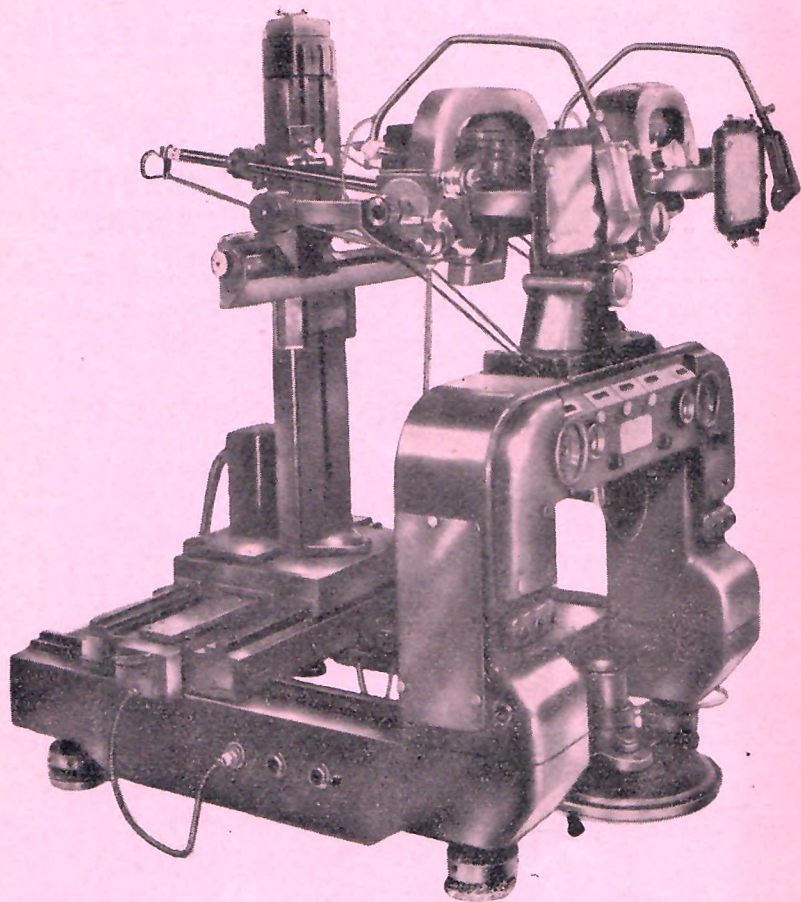
L'importo degli abbonamenti o fascicoli arretrati dovrà essere inviato anticipatamente all'ISTITUTO GEOGRAFICO MILITARE (Bollettino di Geodesia e Scienze Affini) a mezzo di versamento sul conto corrente Postale n. 5/5393.

Per il personale militare e civile dipendente dall'Amministrazione del Ministero Difesa, i rispettivi uffici amministrativi dovranno inviare a quello di Amministraz. dell'ISTITUTO GEOGRAFICO MILITARE (Firenze - Via Cesare Battisti, 10) gli importi degli abbonamenti individuali in un'unica soluzione anticipata, addebitandoli quindi agli interessati in quote mensili ai sensi dell'art. 74 lett. C. del Reg. per l'Amministrazione e la Contabilità dei Corpi (ed. 1945).



OTTICO MECCANICA ITALIANA
E RILEVAMENTI AEROFOTOGRAMMETRICI

STRUMENTI AEROFOTOGRAMMETRICI DI PRESA E RESTITUZIONE METODO "NISTRI"



FOTOSTEREOGRAFO NISTRI Mod. BETA

Direzione e Stabilimento: ROMA - Via della Vasca Navale 81
Telefono : 593149-593169

Telegrammi : SAROMI - ROMA

OTTICO MECCANICA ITALIANA E RILEVAMENTI AEROFOTOGRAMMETRICI

SOCIETÀ PER AZIONI

Direzione Generale:
ROMA - Via della Vasca Navale, 81



Telegr.: SAROMI-Roma
Telef. 593149 - 593169

APPARECCHI AEROFOTOGRAMMETRICI DI PRESA E DI RESTITUZIONE "NISTRI,,

Fotocartografo - Fotostereografo - Stereografometri -
Fotomultiplo - Elettrocoordinatografi - Riduttore di
formato - Stereocomparatore - Fototeodoliti - ecc.

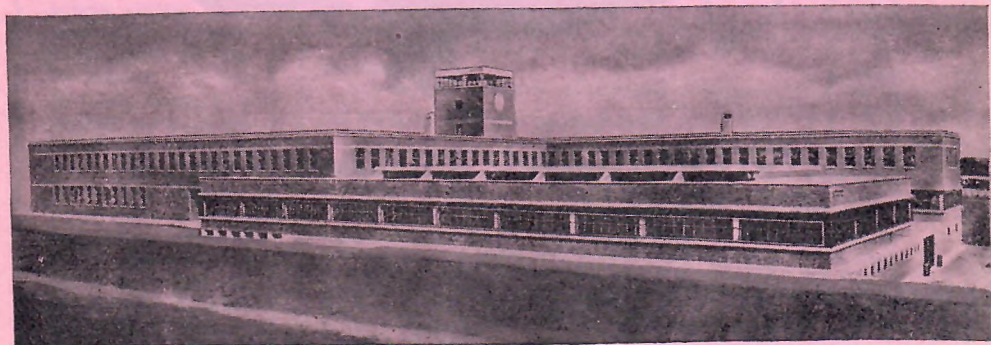
APPARECCHI AEROFOTOGRAFICI

Planimetrici e panoramici a funzionamento
automatico e a mano

STRUMENTI TOPOGRAFICI

Tacheometri - Livelli da cantiere - Squadri graduati
Tavoletta topografica goniometrica.

Costruzione di apparecchi ottici meccanici di precisione

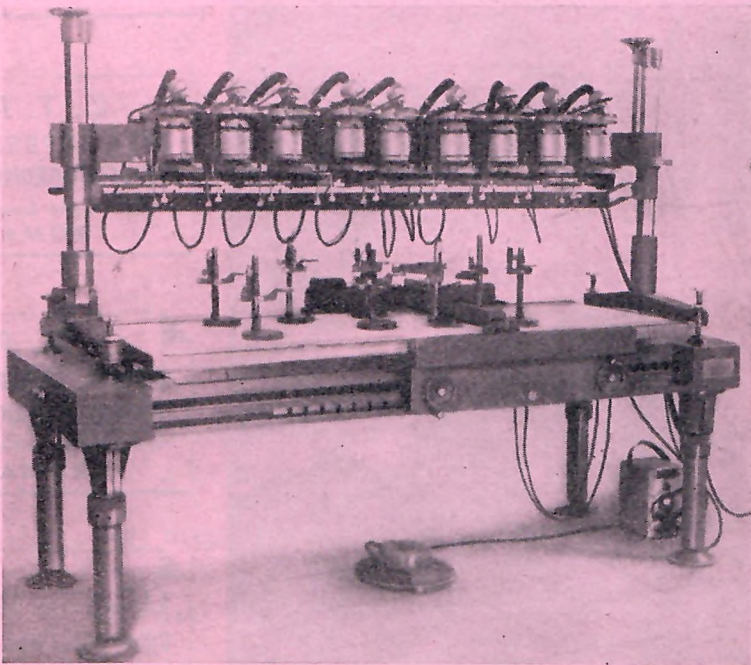




OTTICO MECCANICA ITALIANA

E RILEVAMENTI AEROFOTOGRAMMETRICI

STRUMENTI AEROFOTOGRAMMETRICI DI PRESA E RESTITUZIONE METODO "NISTRI,,



FOTOMULTIPLO NISTRI Mod. D/2

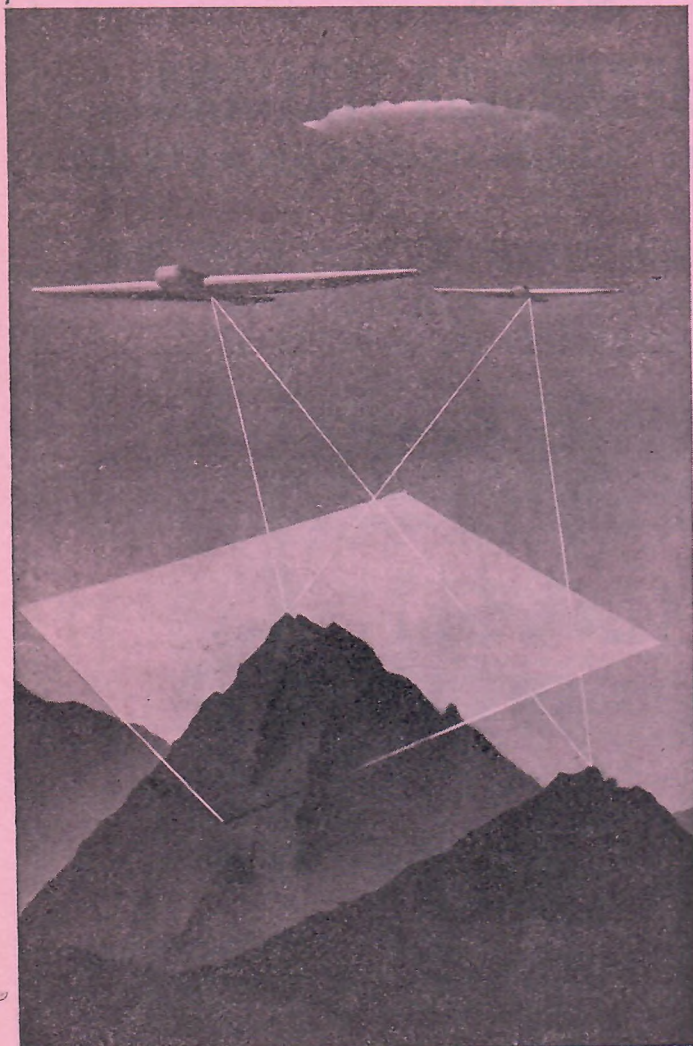
A 6, 9, 12 PROIETTORI, APPARATO AEROFOTOGRAMMETRICO PER TRIANGOLAZIONE SPAZIALE E RESTITUZIONE; DISPONE DEL SISTEMA ELETTROCOORDINATOMETRO - ELETTROCOORDINATOGRAFO NISTRI, CHE LO RENDE ATTO A OGNI Scala DI RILEVAMENTO CON IL PIU' ALTO RENDIMENTO, ALLE MEDIE E ALLE PICCOLE SCALE. PORTA IL DISPOSITIVO PER LA UTILIZZAZIONE DEL METODO NISTRI A PUNTO NADIRALE PER L'ORIENTAMENTO DELLE CAMERE.

Direzione e Stabilimento: ROMA - Via della Vasca Navale 81

Telefono : 593149-593169

Telegrammi : SAROMI - ROMA

ISTITUTO FOTOGRAMMETRICO RILEVATORI METODO "NISTRI,"



ORGANIZZAZIONI

ITALIANE:

STUDIO
CARRA-OLIVIERI

Via Felice Cavallotti, 28

PARMA

E. T. A.
**ENTE TOPOGRAFICO
AEROFOTOGRAMMETRICO**

Via Ruggero Bonghi, 11 B

ROMA

I. S. A.
**IMPRESA SPECIALIZZATA
AEROFOTOGRAMMETRIA**

Valco S. Paolo - Stabilimenti NISTRI

ROMA

URAT - TREGLIA

Ufficio Rilievi Aerei - Terrestri

Via Spoleto, 20

ROMA

ROMA

VIA RUGGERO BONGHI 11 B

TELEFONO 758208

ENTE TOPOGRAFICO AEROFOTOGRAMMETRICO

ROMA - VIA RUGGERO BONGHI 11 B - TELEF. 758.208



RILIEVI AEROFOTOGRAMMETRICI CON IL METODO "NISTRI,"

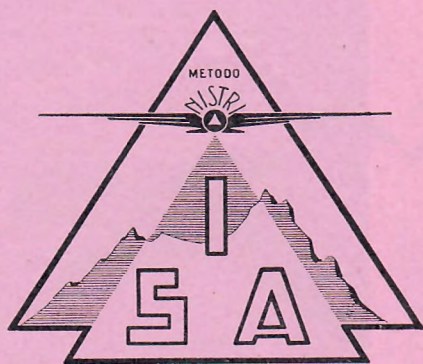
A GRANDE, MEDIA E PICCOLA SCALA

per mappe catastali, piani regolatori,
progetti per bonifiche, costruzioni
stradali, ferroviarie, idroelettriche

RILIEVI TOPOGRAFICI - TRIANGOLAZIONI - LIVELLAZIONI
DI PRECISIONE - RIPRESE AEROFOTOGRAFICHE,
PLANIMETRICHE E PANORAMICHE - MOSAICI FOTO-
GRAFICI - AEROSTEREOSCOPIE - PLASTICI TOPOGRAFICI
FOTORIPRODUZIONI

IMPRESA SPECIALIZZATA AEROFOTOGRAMMETRIA

METODO NISTRI



RILIEVI TOPOGRAFICI A GRANDE MEDIA E PICCOLA SCALA

Altimetrie

Planimetrie

Triangolazioni

Tacheometrie

Piani quotati

Livellazioni

Mosaici Fotografici

Fotografie aeree

CARTE TOPOGRAFICHE - MAPPE CATASTALI

Rilievi per lo studio di Piani Regolatori

Rilievi per studi di Strade - Tronchi

Ferroviani - Bonifiche agrarie - Bacini

idroelettrici - Ricerche minerarie

ROMA - VALCO SAN PAOLO - STABILIMENTI "NISTRI,"

Telefoni 593169 - 593149 - Casella postale 5065 Ostiense

UFFICIO TECNICO

CARRA-OLIVIERI PARMA

AEROFOTOGRAMMETRIA " NI/TRI "

RILEVAMENTI TERRESTRI



ALTIPIANO DELLA VILA
CAMIGLIATELLO
ALLA SCALA 1:5000
ORA DITATA IN RELIEVO



F.lli TREGLIA

ROMA VIA BOSILETO 20 LI. 73639

*triangolazioni - rilievi piano-altimetrici - livellazioni
piani quotati*

URAT

**UFFICIO RILIEVI
AEREI E TERRESTRI**

Metodo Nistri

Zorzi