

I. R. T. A.

ISTITUTO DI RILIEVI TERRESTRI E AEREI

V. Giuseppe Broggi, 8 - **MILANO** - Telefono Num. 279.224

*Rilievi Stereofotogrammetrici di
alta precisione in qualsiasi scala per*



Rilievo eseguito per l'On. Ministero L.L. P.P.
Scala 1: 2000 Curve m. 1

- Impianti idroelettrici*
- Mappe Catastali*
- Sistemazioni montane*
- Studi glaciologici*
- Urbanistica*
- Sistemazioni fluviali*
- Bonifiche, Irrigazioni*
- Monumenti*
- Cave e Miniere*
- Progetti stradali, fer-
roviari e canali*
- Mosaici e fotografie
aeropanoramiche*
- Tracciati elettrodotti
e funivie*
- Triangolazioni*
- Livellazioni*

OTTICO MECCANICA ITALIANA E RILEVAMENTI AEROFOTOGRAMMETRICI

SOCIETÀ PER AZIONI

Direzione Generale:
ROMA - Via della Vasca Navale, 81



Telegr.: SAROMI-Roma
Telef. 599001 (tre linee)

APPARECCHI AEROFOTOGRAMMETRICI DI PRESA E DI RESTITUZIONE "NISTRI,,

Fotocartografo - Fotostereografo - Stereografometri -
Fotomultiplo - Elettrocoordinatografi - Riduttore di
formato - Stereocomparatore - Fototeodoliti - ecc.

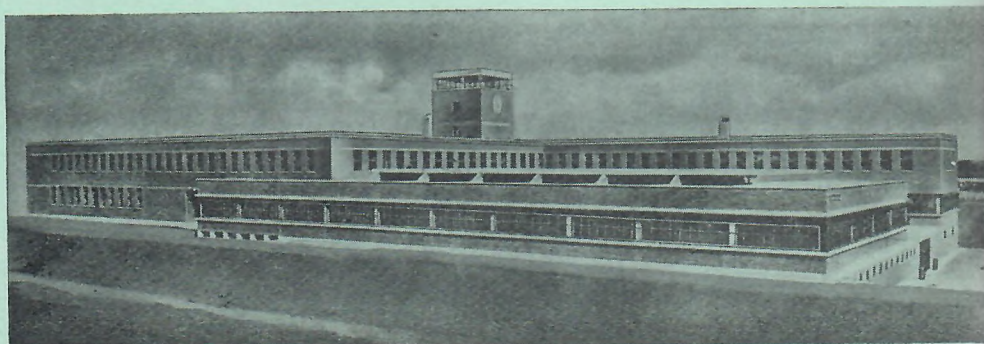
APPARECCHI AEROFOTOGRAFICI

Planimetrici e panoramici a funzionamento
automatico e a mano

STRUMENTI TOPOGRAFICI

Tacheometri - Livelli da cantiere - Squadri graduati
Tavoletta topografica goniometrica.

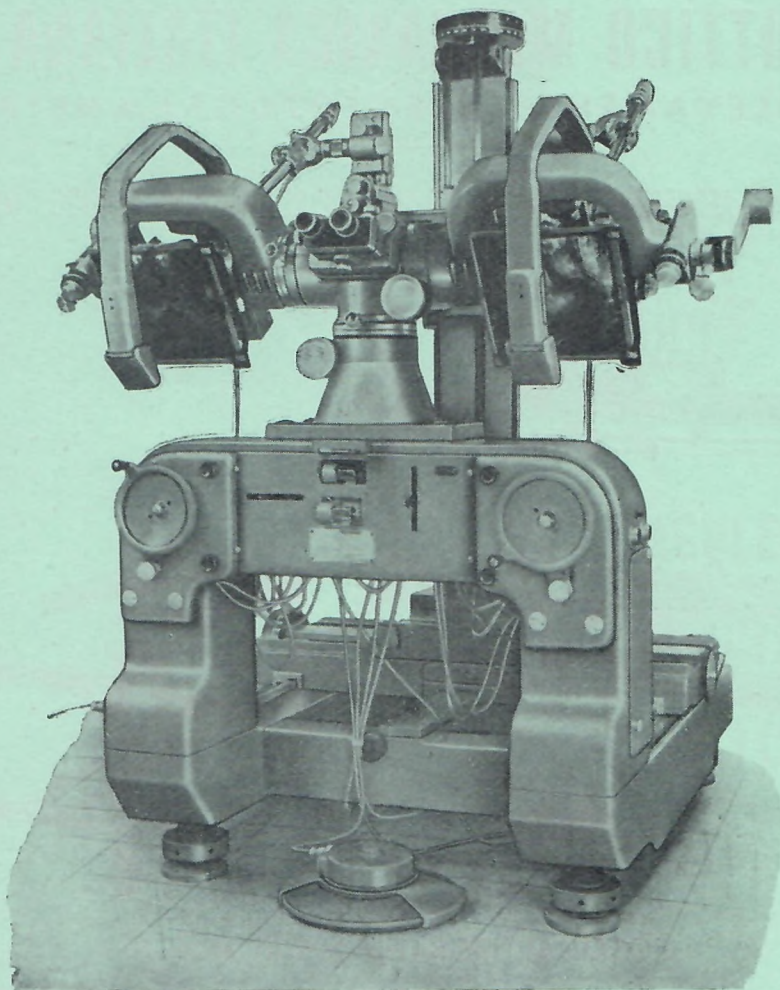
Costruzione di apparecchi ottici meccanici di precisione





**OTTICO MECCANICA ITALIANA
E RILEVAMENTI AEROFOTOGRAMMETRICI**

STRUMENTI AEROFOTOGRAMMETRICI DI PRESA E RESTITUZIONE METODO "NISTRI,,



FOTOSTEREOGRAFO NISTRI MOD. BETA

Apparato universale per aerotriangolazione spaziale e restituzione aerofotogrammetrica, della precisione massima conseguibile. Consente qualsiasi inclinazione delle camere. Dispone dell'elettrocoordinatografo "Nistri ,, comandi elettrici, marca luminosa, ecc.

Direzione e Stabilimento: ROMA - Via della Vasca Navale 81

Telefono : 599001 (tre linee)

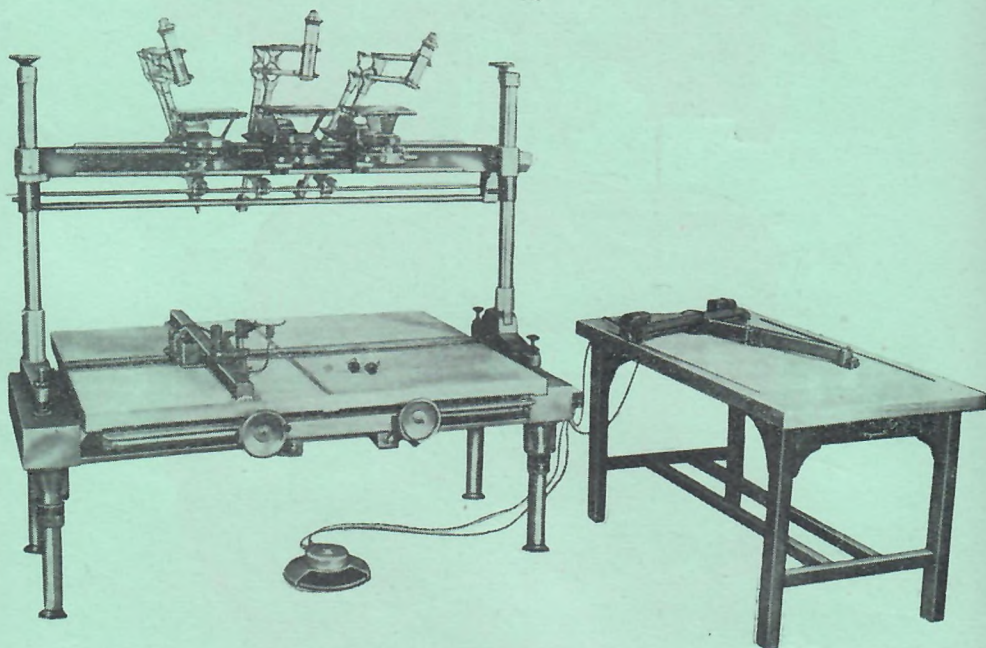
Telegrammi : SAROMI - ROMA



OTTICO MECCANICA ITALIANA

E RILEVAMENTI AEROFOTOGRAMMETRICI

STRUMENTI AEROFOTOGRAMMETRICI DI PRESA E RESTITUZIONE METODO "NISTRI,,



FOTOCARTOGRAFO NISTRI MOD. V

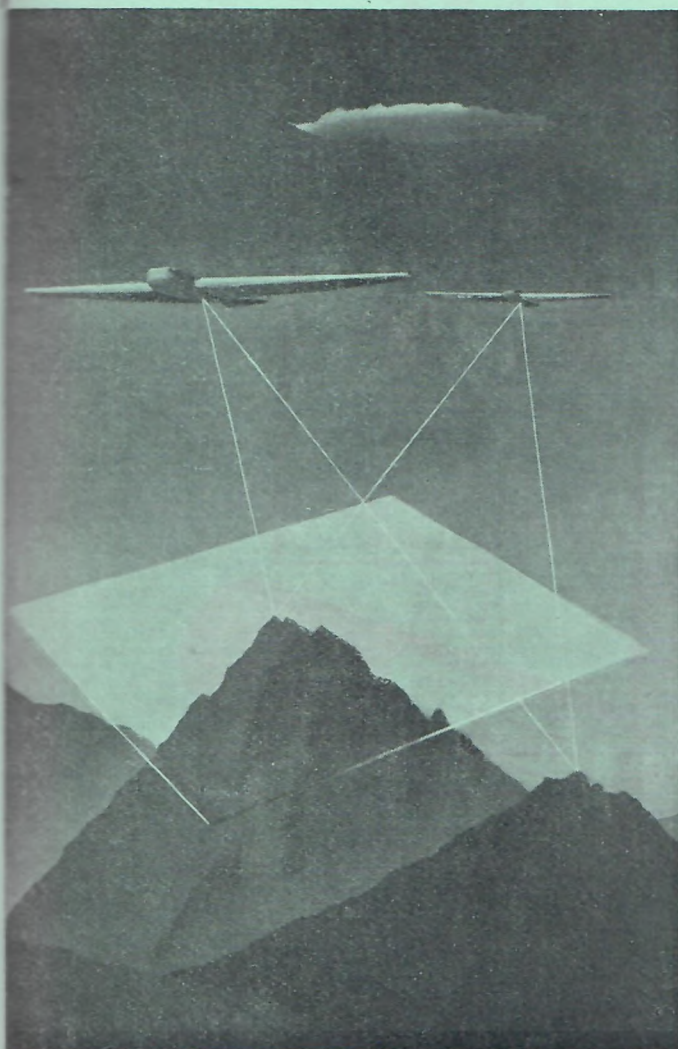
Apparato restitutore e triangolatore spaziale aerofotogrammetrico della precisione del primo ordine per fotogrammi di qualsiasi camera di presa nadirale. Dispone del complesso elettrocoordinatografico, di marca luminosa, di organi idonei alla esecuzione delle aerotriangolazioni spaziali secondo il metodo Nistri a punto nadirale, di comandi totalmente elettromagnetici.

Direzione e Stabilimento: ROMA - Via della Vasca Navale 81

Telefono : 599001 (tre linee)

Telegrammi : SAROMI - ROMA

ISTITUTO FOTOGRAMMETRICO RILEVATORI METODO "NISTRI,"



**CENTRO
STUDI
E
CONSULENZE
FOTOGRAM-
METRICHE**

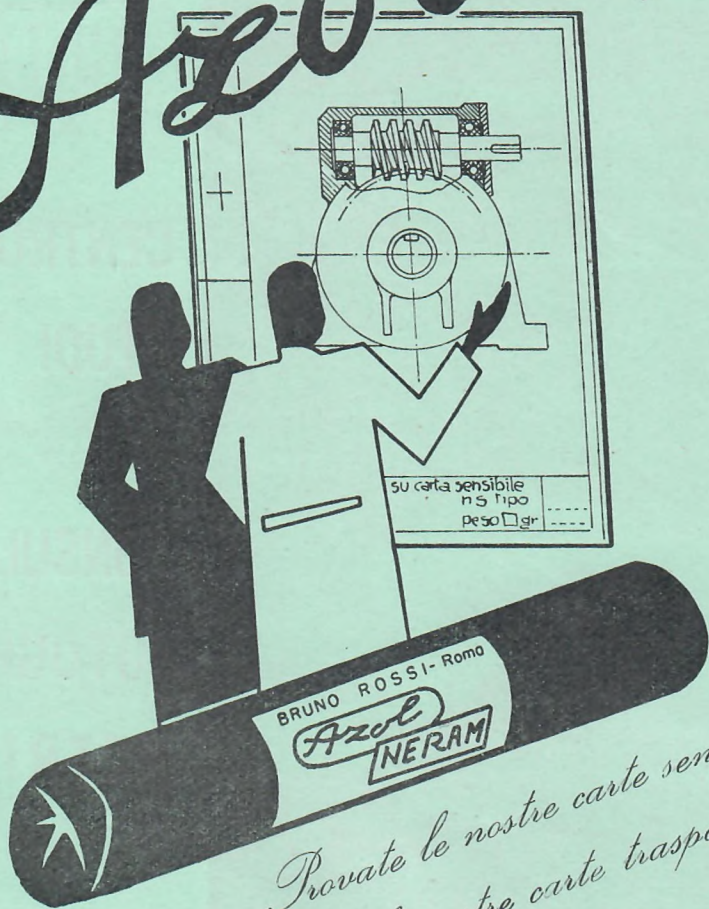
R O M A

VIA DELLA VASCA NAVALE N. 81

TELEFONO 599.001

Azol

CARTA SENSIBILE
per riproduzioni disegni
con sviluppo all'ammoniaco
semisecco
cianografiche



*Provate le nostre carte sensibili
Provate le nostre carte trasparenti*

**BRUNO
ROSSI
ROMA**

INDUSTRIA CARTE SENSIBILIZZATE

AMMINISTRAZIONE - Via del Pozzo, 46 - Telef. 67367

VENDITA - Via del Pozzo, 43 - Telef. 61205

STABILIMENTO - Via Porto Fluviale, 9a - Telef. 590754

IMPRESA SPECIALIZZATA AEROFOTOGRAMMETRIA

METODO NISTRI



RILIEVI TOPOGRAFICI A GRANDE MEDIA E PICCOLA SCALA

Altimetrie

Planimetrie

Triangolazioni

Tacheometrie

Piani quotati

Livellazioni

Mosaici Fotografici

Fotografie aeree

CARTE TOPOGRAFICHE - MAPPE CATASTALI

Rilievi per lo studio di Piani Regolatori

Rilievi per studi di Strade - Tronchi

Ferroviani - Bonifiche agrarie - Bacini

idroelettrici - Ricerche minerarie

ROMA - VIA CASALE QUINTIGLIANI, 115°



DIREZIONE E VENDITA: Piazza Signoria, 10r
OFFICINE : Via Domenico Cirillo, 1 e 3r
Telefoni: 21339 - 50039



Ottica

Fotografia

Oftalmologia

Strumenti geodetici



STABILIMENTI PROPRI PER COSTRUZIONI E RIPARAZIONI
DI STRUMENTI DI OFTALMOLOGIA, GEODETICI E TOPOGRAFICI

LABORATORIO FOTOGRAFICO

Magazzini per vendita all'ingrosso di materiale di ottica

ENTE TOPOGRAFICO AEROFOTOGRAMMETRICO

ROMA - VIA RUGGERO BONGHI 11B - TELEF. 751.188



RILIEVI AEROFOTOGRAMMETRICI CON IL METODO "NISTRI,,

A GRANDE, MEDIA E PICCOLA SCALA

per mappe catastali, piani regolatori,
progetti per bonifiche, costruzioni
stradali, ferroviarie, idroelettriche

RILIEVI TOPOGRAFICI - TRIANGOLAZIONI - LIVELLAZIONI
DI PRECISIONE - RIPRESE AEROFOTOGRAFICHE,
PLANIMETRICHE E PANORAMICHE - MOSAICI FOTO-
GRAFICI - AEROSTEREOSCOPIE - PLASTICI TOPOGRAFICI
FOTORIPRODUZIONI

→ DIRECT →

REPRODUCTION

di Angelo Breschi

Via Castelfidardo, 48 - ROMA - Tel. 460039 - 476380

Tutte le più moderne applicazioni americane per la cartografia

Fogli plastici indeformabili:

- DYRITE** - per disegno e riproduzioni.
SCRIBERITE - per il ricavo diretto di negativi a ricalco.

Il modulo di dilatazione lineare dei nostri supporti è pari a 69×10^{-6}

Emulsioni:

- WATERCOTE** - per il ricavo di mappe pluricolori indelebili su supporti DYRITE.
OPACHE - per inversioni, duplicati e tipi da archivio.
INATTINICHE - per traccie o calchi pallidi e la separazione dei colori senza l'impiego della fotocamera.

- DIRECO** - lastre sensibili indeformabili per fotoriproduzioni e riproduzioni per contatto.

INCHIOSTRI PLURICOLORI PER DISEGNI SU DYRITE



*Richiedeteci catalogo
e campioni dei prodotti
che Vi interessano.*





Kern
AARAU

*I più moderni
strumenti di*

GEODESIA E TOPOGRAFIA

di alta precisione, realizzati dal
Dr. h. c. H. Wild, pratici, robusti e
leggeri con dimensioni ridottissime.

TEODOLITE DKM 1

Cannocchiale 20 x, obiettivo 30 mm. -
doppi cerchi in vetro diametro 50 mm.,
lettura diretta 10" e stima 1" in unico
microscopio per entrambi i cerchi - li-
velle 30" - Pesì: strumento kg. 1,8 -
astuccio metallo kg. 1 - treppiede kg. 3,6.

Cataloghi e listini a richiesta

COMPASSI DI ALTA PRECISIONE

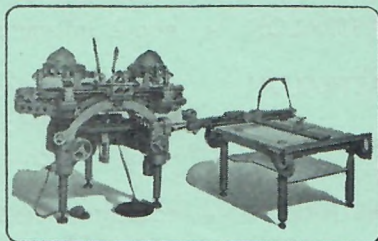
Rappresentante esclusiva per l'Italia:

ERCA S.p.A. - Cine - Foto - Ottica

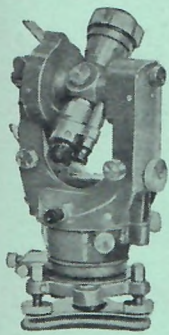
Sede: MILANO (212) - Via Cerva, 31 * Filiale: ROMA (623) - L. T. Mellini, 7

1925 1955

UFFICIO TECNICO



Leopoldo Carra



RILIEVI TERRESTRI E
AEROFOTOGRAMMETRICI

PARMA • Via Felice Cavallotti n.28 • Tel.33-52

*Topografi - Fotogrammetri - Progettisti - Ingegneri
Geometri - Cartografi - Disegnatori tecnici - Litografi*

per i vostri disegni di precisione, usate

i fogli plastici, flessibili, trasparenti, INDEFORMABILI

ASTRALON

supporto ideale moderno che risolve i più importanti problemi tecnici.

- ASTRALON - conserva inalterate le dimensioni del disegno attraverso tutte le lavorazioni. Si mantiene perfettamente e costantemente disteso.
- ASTRALON - non è infiammabile.
- ASTRALON - è anigroscopico, inattaccabile dagli acidi, dai corrosivi e dagli agenti esterni; garantisce la perfetta conservazione degli « originali » in archivio.
- ASTRALON - consente, senza alcuna speciale preparazione, ripetute ed infinite correzioni per semplice raschiatura, facilitando aggiornamenti, variazioni, sostituzioni parziali, ecc.
- ASTRALON - può essere sensibilizzato per ottenere facilmente perfette riproduzioni del tipo litografico.
- ASTRALON - si presta ottimamente per le riproduzioni eliografiche. I fogli ASTRALON a superfici smerigliate (matt) presentano una grana finissima ed uniforme, adatta per accogliere il disegno più minuto. I fogli di ASTRALON già usati si possono riutilizzare mediante una pulitura facile e semplice.

TH. MOHWINCKEL - Via G. Mercalli, 9 - MILANO (323)