

La ERTEL WERK
dal 1802 all'avanguardia nel campo
degli strumenti topografici
presenta



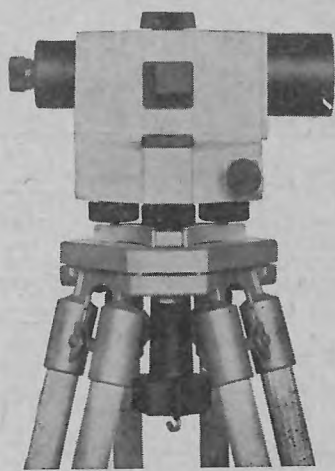
Autolivello ERTEL BNA

Due caratteristiche essenziali conferiscono all'autolivello BNA una ulteriore superiorità per tutti gli impieghi nei lavori di ingegneria e per livellazioni in genere:

1) messa in stazione automatica grazie ad un dispositivo che elimina la livella torica e la vite di elevazione evitando oltre tutto all'operatore la possibilità di incorrere in errori quasi sempre inevitabili con gli strumenti tradizionali ed assicurando un risparmio di tempo non inferiore al 50%, rispetto agli strumenti tradizionali, nella messa in stazione;

2) dotazione di speciale treppiede a testa snodata che consente un rapido orizzontamento dello strumento senza l'uso delle normali viti calanti.

Cannocchiale a 24 ingrandimenti, ottica trattata, apertura obiettivo 30 mm. Stima del mm. fino a 100 mt - lettura del cm fino a 300 mt - diametro di campo a 100 mt = 3 mt. Può essere fornito, senza aumento di prezzo, con ottica terrestre oppure astronomica. Distanza minima di collimazione mt. 1,30. Livella sferica sensibilità 28"/15'. Errore medio su 1 Km andata e ritorno ± 3 mm. Cerchio ripetitore \varnothing 80 mm, graduato in 360° oppure 400g.



Autolivello ERTEL INA

E' un livello di alta precisione per ingegneria, con un vasto campo di applicazione. La potenza del cannocchiale e la massima precisione, consentita dal regolatore automatico, ne fanno lo strumento ideale per tutte le livellazioni di alta precisione. L'impiego è particolarmente agevole e rapido, grazie alla eliminazione della livella torica e della vite di elevazione; anche per questo strumento si avrà un risparmio di tempo non inferiore al 50% nella messa in stazione rispetto agli strumenti tradizionali.

Cannocchiale a 32 ingrandimenti, ottica trattata, apertura obiettivo 40 mm. Stima del mm. fino a 120 mt - lettura del cm. fino a 450 mt. Diametro di campo a 100 mt = 2 mt. Può essere fornito, senza aumento di prezzo, con ottica terrestre oppure astronomica. Distanza minima di collimazione mt. 1,70. Livella sferica sensibilità 15"/8'. Errore medio su un Km andata e ritorno ± 2 mm.; con dispositivo micrometro ottico $\pm 0,5$ mm. Cerchio ripetitore in cristallo completamente blindato, graduato in 360° oppure 400g - lettura a microscopio - scala 10c/5', lettura di stima 1c/30".

Tutti gli strumenti topografici e geodetici ERTEL sono totalmente garantiti per 2 anni, con Servizio Assistenza Tecnica Clienti in Milano. Particolari condizioni ai Soci della S.I.F.E.T. e agli Istituti scolastici. Richiedere liberamente documentazione tecnica dettagliata alla Concessionaria Esclusiva per l'Italia

IMPORTOREX

20124 MILANO

Via Sebenico 14 - Telef. 606.753 / 674.976

L'ECO DELLA STAMPA

UFFICIO di RITAGLI da GIORNALI e RIVISTE

Direttori: UMBERTO e IGNAZIO FRUGIUELE

●

oltre mezzo secolo

di collaborazione con la
stampa italiana!

●

MILANO - Via Compagnoni, 28

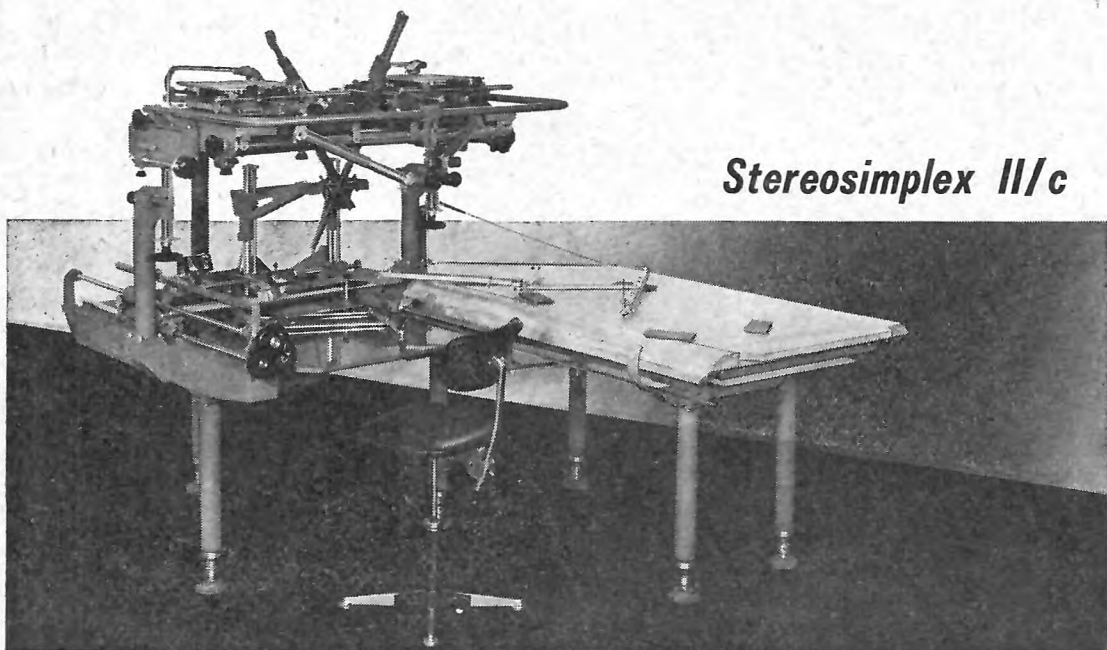
Richiedere programma d'abbonamento

FOTOGRAMMETRIA

GALILEO

STRUMENTI FOTOGRAMMETRICI GALILEO-SANTONI

- * Camere da presa aero-fotogrammetriche, bicamere per rilievi fotogrammetrici terrestri; fototeodoliti.
- * Strumenti restitutori del primo, secondo e terzo ordine con ricostruzione meccanica degli stereo-modelli, completi di pantografo di comando e di correttori meccanici della distorsione.
- * Comparatore per aerotriangolazione analitica.
- * Accessori per strumenti restitutori: registratore elettronico di coordinate; tomografo per profili e sezioni trasversali; tavolo tracciatore di grandi dimensioni a comando elettronico.
- * Apparecchiature per aerotriangolazione solare.
- * Stereoscopi.



Stereosimplex II/c

OFFICINE GALILEO S.p.A.

- VIA C. BINI, 44 - 50100 FIRENZE - TELEX 57126

I. R. T. A.

ISTITUTO di RILIEVI TERRESTRI e AEREI

Via Quintiliano, 21 - MILANO - Telefono n. 5060955

*Rilievi stereofotogrammetrici di alta precisione
in qualsiasi scala per*



*costruzioni stradali
e ferroviarie*

*progetti di bonifica
e irrigazione*

piani regolatori

mappe catastali

impianti idroelettrici

*sistemazioni
montane*

studi glaciologici

sistemazioni fluviali

monumenti

fotografie aeree

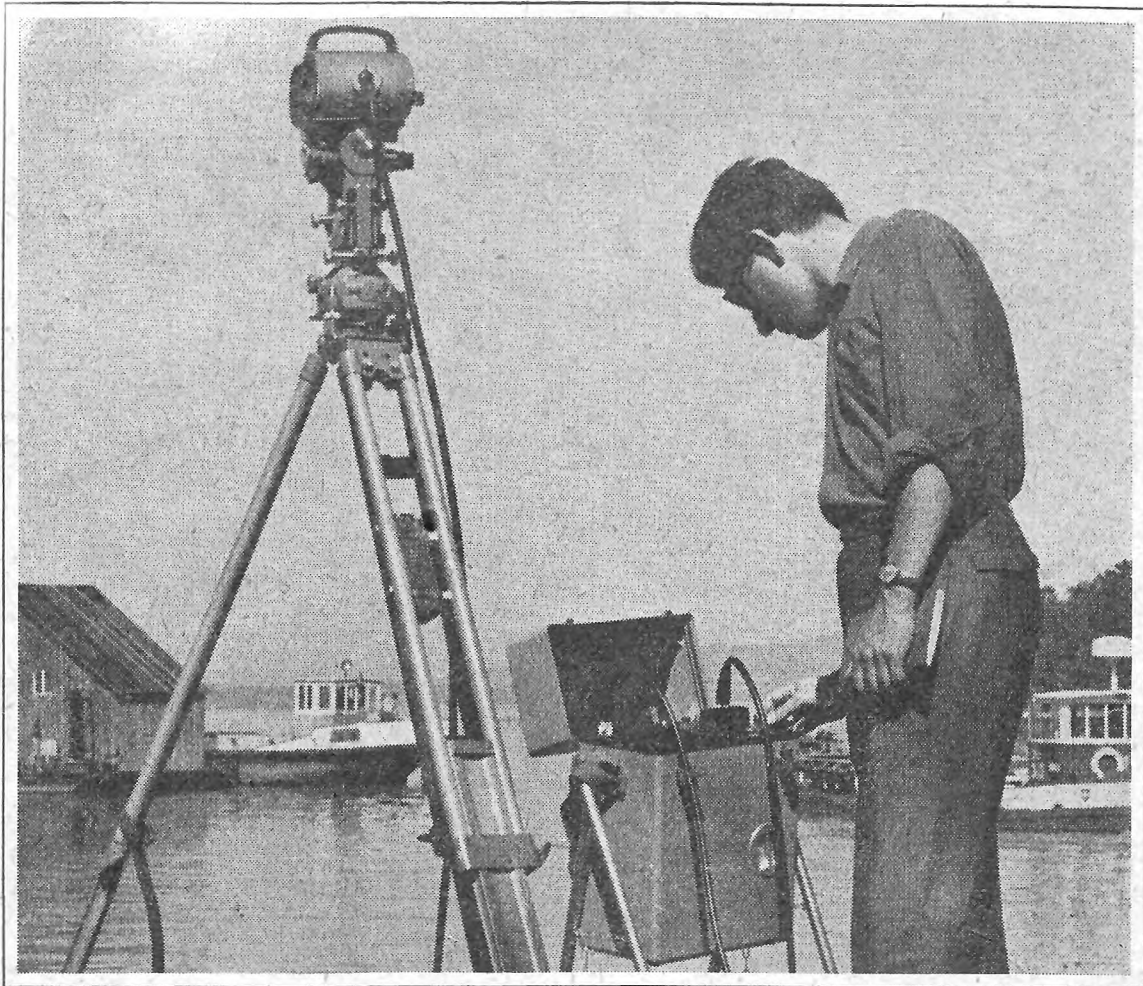
mosaici fotografici

triangolazioni

livellazioni

GHIACCIAIO DEI FORNI

Scala orig. 1: 5.000 curve m. 5



PER L'IMMEDIATA MISURA DELLE DISTANZE

DISTOMAT DI 10

- MISURA DIRETTA SENZA COMMUTAZIONI IN 15 SECONDI
- PORTATA FINO A 1.000 METRI
- MISURA MEDIANTE ONDE INFRAROSSE MODULATE
- INDICAZIONE NUMERICA DELLA DISTANZA
- INCLINABILE CON IL CANNOCHIALE DEL T2

WILD
HEERBRUGG

Sipi
SEGRATE

RAPPRESENTANTE PER L'ITALIA - VIA CASSANESE - 20090 SEGRATE (MILANO) - TELEFONO 213194

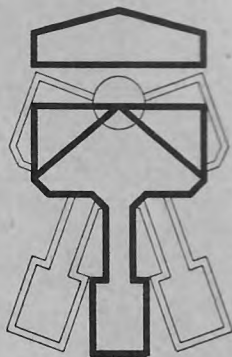
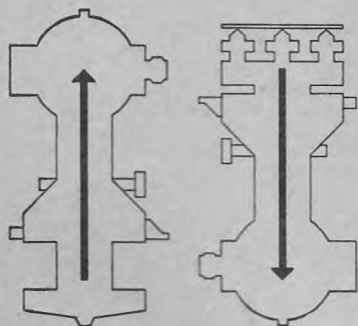
dal 1846
origine e centro
dell'ottica moderna



PICCOLO TEODOLITE

Theo 120

Deviazione media di una direzione misurata in due posizioni del canocchiale su 1 km di distanza ± 120 mm - Errore medio di una direzione misurata in due posizioni del canocchiale $\pm 60''$ - Errore medio di un angolo ripetuto tre volte nelle due direzioni $\pm (15 \dots 25)''$ - Campo visivo su 1 km 45 m - Angolo visivo $2^\circ 40'$ - Ingrandimento $16 \times$ - Distanza minima di focale 0,9 m - Distanza massima con stadia-graduata (graduazione di 1 cm) per la valutazione di $0,5 \text{ mm} \approx 70$ m - per la lettura di $0,5$ cm ≈ 250 m.



LIVELLO COMPENSATORE

Ni 025

Ingrandimento $20 \times$ - Diametro libero dell'obiettivo 30 mm - Campo visivo $1^\circ 40'$ - Costante di moltiplicazione 100 - Costante addizionale $+ 0,1$ m - Distanza minima di traguardo 1,5 m - Ampiezza di funzionamento $\pm 10'$ - Errore medio nell'abbassamento automatico $\leq 0,5''$ - Tempo di stabilizzazione < 1 sec.



Rappresentante Generale per l'Italia:

OTTICA DI JENA

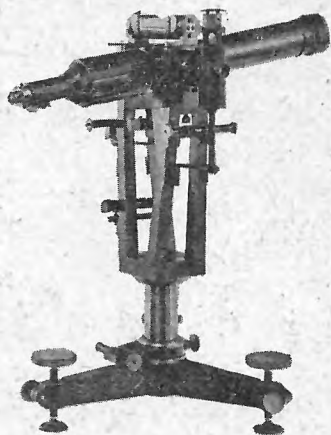
s. r. l.

Via Archimede, 80
Tel. 723.779-738.23.26

MILANO



**Strumenti
che hanno fatto storia,
strumenti
per la storia di domani**



Dallo storico strumento impiegato all'inizio del 1900 per tracciare la galleria del Sempione al restitutore per aerofotogrammetria PG2 si perpetuano qualità e tradizione KERN



KOH-I-NOOR HARDTMUTH S.p.A.

Divisione Autonoma Apparecchiature Speciali

20121 MILANO - VIA SACCHI 5-7 • 00198 ROMA - VIA NIZZA 63