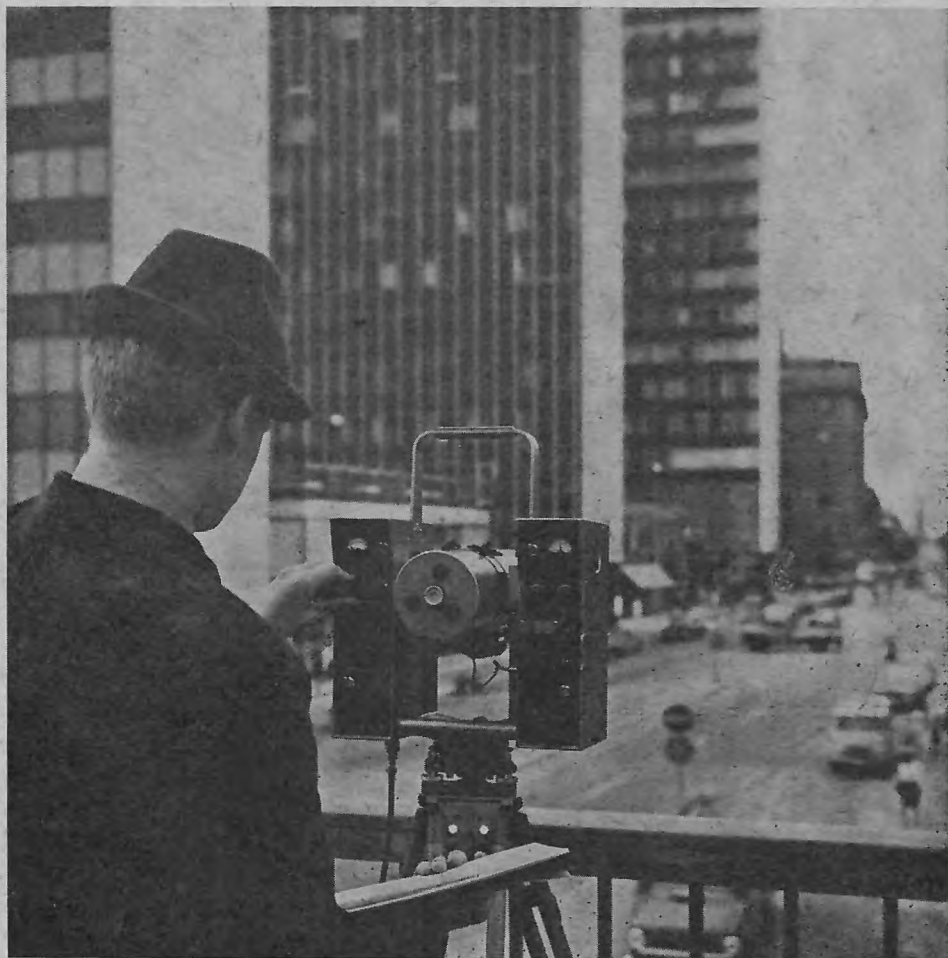


# GEODIMETRO 6A



## MAGGIOR PORTATA = MAGGIOR ECONOMIA nella misura di distanze corte

Nei rilevamenti di distanze principalmente dell'ordine di 200 - 400 metri, il ben noto eccesso di portata del **Geodimetro** offre un certo numero di vantaggi economici e pratici.

Anzitutto, le distanze possono essere misurate tutte con il **Geodimetro 6A**: sia i lati corti, sia i lati lunghi relativi ad uno stesso rilevamento.

Inoltre tutte le suddette misure possono essere fatte con **un solo** strumento, e con lo stesso metodo proprio grazie alla maggior portata operativa del **Geodimetro 6A**.

Altro vantaggio: la maggior portata permette una considerevole libertà di progettazione del rilevamento.

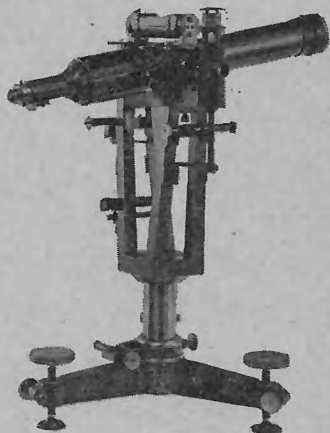
# AGA

AGA ITALIA SRL  
VIA F.LLI GRACCHI, 39  
20092 CINISELLO B.  
(MILANO)  
TEL. 9287110-9287131  
TELEX: 31561  
ATLASCO PER AGA

Portata massima:	Diurna	Notturna
con lampada al tungsteno	5 km	15 km
con lampada a mercurio	10 km	25 km
Precisione		
(errore quadratico medio):	5 mm + 1 mm/km	
Tempo di misura:	5 minuti circa per distanza	
Settore d'inclinazione:	da -55° a +90°	



**Strumenti  
che hanno fatto storia,  
strumenti  
per la storia di domani**



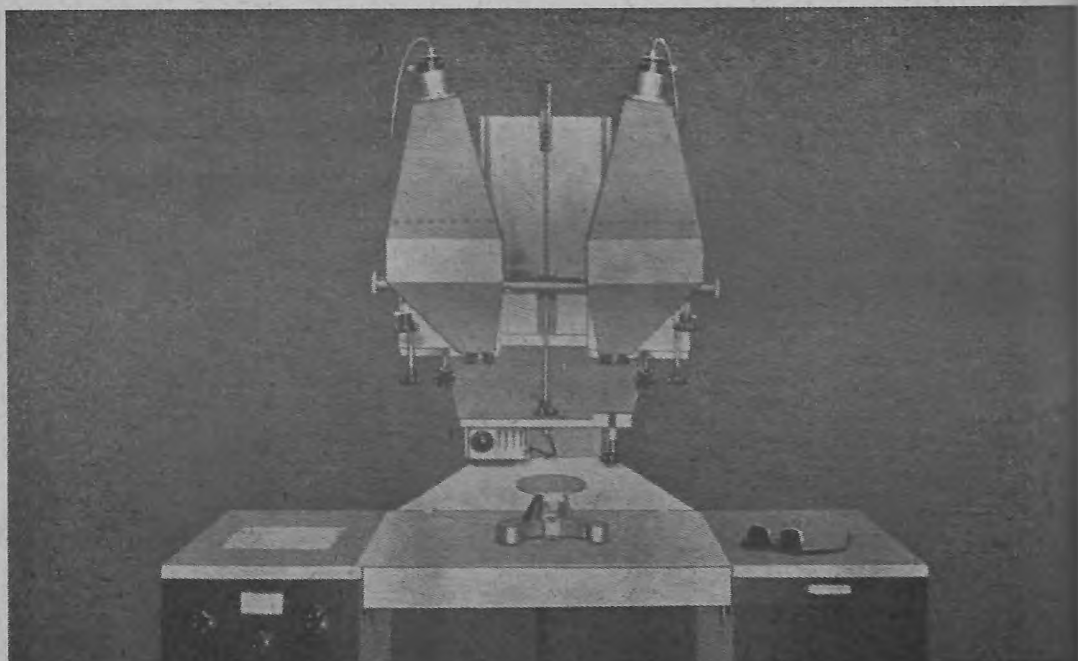
Dallo storico strumento impiegato all'inizio del 1900 per tracciare la galleria del Sempione al restitutore per aerofotogrammetria PG2 si perpetuano qualità e tradizione KERN



**KOH-I-NOOR HARDTMUTH S.p.A.**

Divisione Autonoma Apparecchiature Speciali

20121 MILANO - VIA SACCHI 5-7 • 00198 ROMA - VIA NIZZA 63



**Restitutore  
di Ordine II b**



**Doppio proiettore  
DP 1**

Un restitutore economico per tre campi d'applicazione:

**Allestimento di mappe nuove** in medie e piccole scale — **Aggiornamento di mappe** — **Insegnamento.**

Oltre alla costruzione razionale sono da menzionare particolarmente le seguenti caratteristiche del DP 1 ZEISS:

• Utilizzazione di fotogrammi non rimpiccioliti fino al formato di 23 cm x 23 cm, ossia non occorre nessuna trasformazione delle prese.

Proiezione dell'intera immagine (illuminazione a campo interno), perciò ottima visibilità del modello totale ed eliminazione delle aste di guida per le sorgenti luminose.

Variazione della scala per mezzo di spostamenti dei proiettori, perciò possibilità di disegnare direttamente anche senza il tavolino con indice di misura sul piano di proiezione — ideale per l'aggiornamento di mappe: il modello viene proiettato direttamente sulla mappa, perciò si riconoscono i dettagli modificati durante l'osservazione stereoscopica, senza dover muovere la testa.

Altri particolari tecnici:

Controllo della direzione z con disco a pedale, perciò guida sicura del tavolino con indice con ambedue le mani.

Disposizione eccentrica delle sospensioni a cardano delle camere, perciò raggiungibile velocemente la convergenza nell'orientamento assoluto.

Lunghezza focale principale  $f = 153$  mm, in armonia al tipo di camera 15/23 prevalentemente usato in aerofotografia; ingrandimenti variabili da  $v = 1,3$  a 3,0 volte.

CARL ZEISS

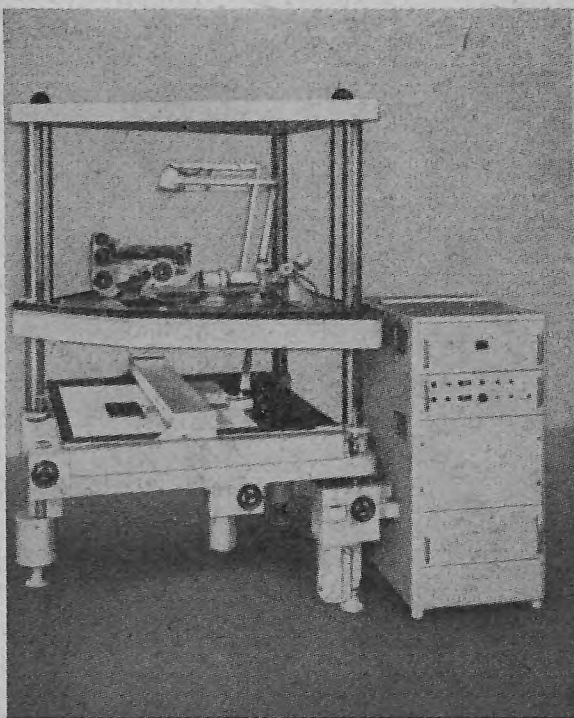
20123 Milano

14, Piazza Borromeo





**Ortofotografia  
con mappe  
altimetriche**



**Ortoproiettore  
GZ-1**

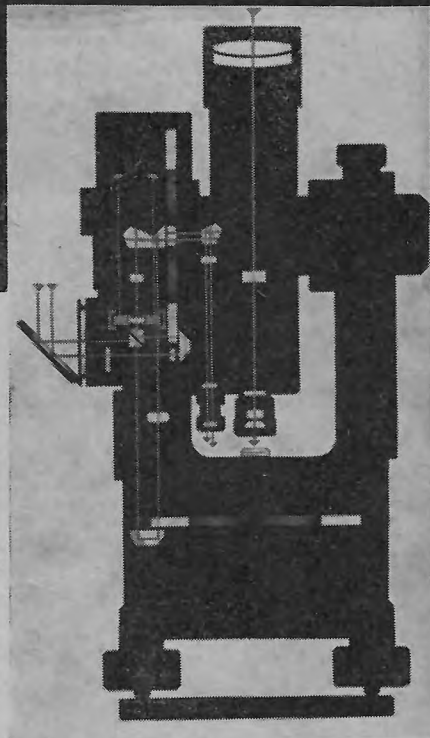
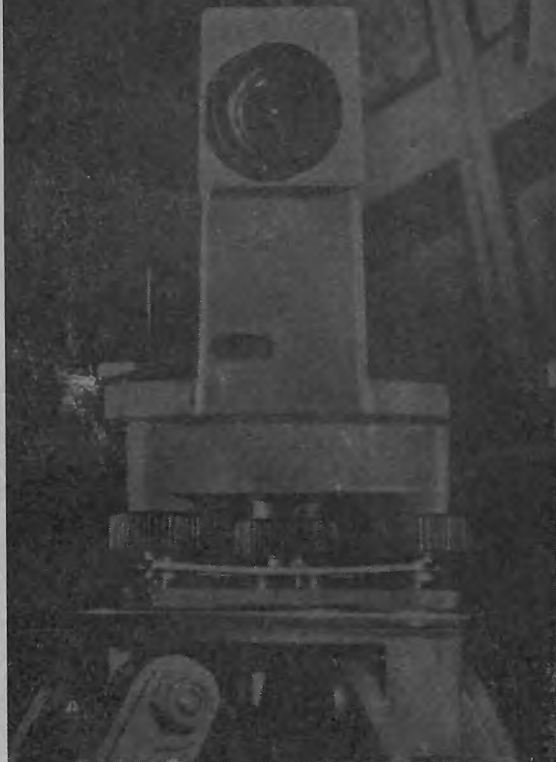
CARL ZEISS  
20123 Milano  
14, Piazza Borromeo



*una nuova linea  
per nuovi strumenti:  
questo il programma  
SALMOIRAGHI  
per il prossimo futuro*



**SALMOIRAGHI**



**TOPOGRAFIA E MISURA DELLE DEFORMAZIONI**

teodoliti, tacheometri, autoriduttori, livelli, autolivelli, barometri altimetrici, mire, planimetri polari radiali a camma, pantografi, flessimetri

**OFTALMOLOGIA**

frontifocometri, ottometri

**OTTICA MILITARE**

telemetri, goniometri, congegni di mira, cannocchiali, periscopi

**MECCANOTTICA ED ELETTRONICA INDUSTRIALE**

manometri, micromanometri, termometri e termografi industriali, tubi di Pitot, regolatori elettronici di temperatura, autocollimatori elettronici

**METEOROLOGIA**

anemometri, termoigrografi, psicrometri, pluviografi

SALMOIRAGHI - NERVIANO (MILANO)

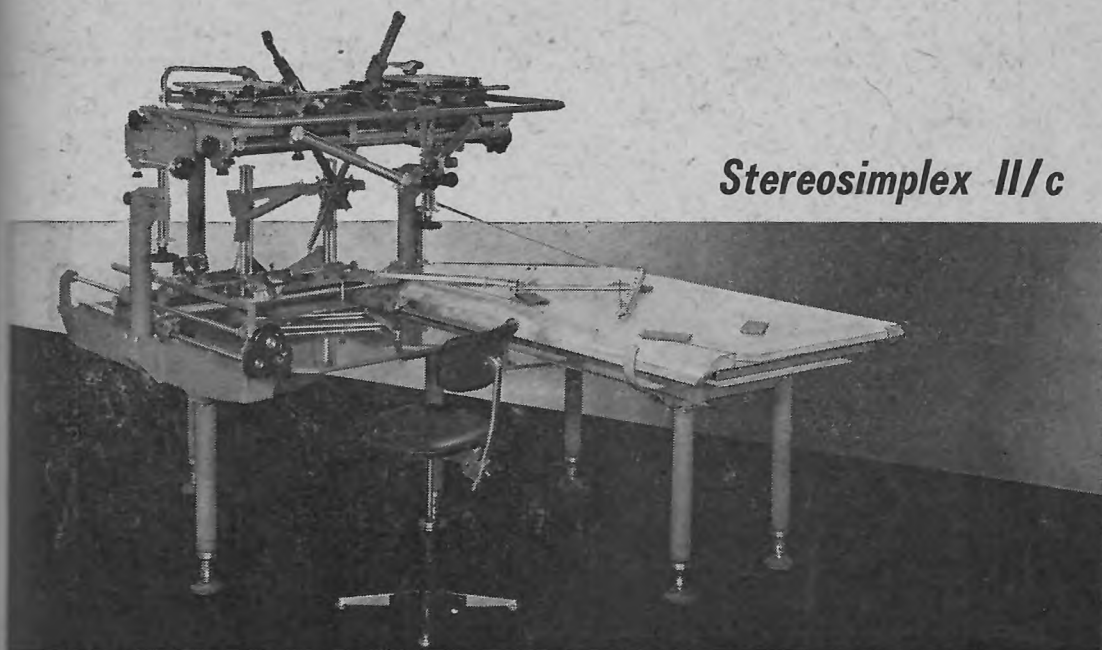


# FOTOGRAMMETRIA

# GALILEO

## **STRUMENTI FOTOGRAMMETRICI GALILEO-SANTONI**

- \* Camere da presa aero-fotogrammetriche, bicamere per rilievi fotogrammetrici terrestri; fototeodoliti.
- \* Strumenti restitutori del primo, secondo e terzo ordine con ricostruzione meccanica degli stereo-modelli, completi di pantografo di comando e di correttori meccanici della distorsione.
- \* Comparatore per aerotriangolazione analitica.
- \* Accessori per strumenti restitutori: registratore elettronico di coordinate; tomografo per profili e sezioni trasversali; tavolo tracciatore di grandi dimensioni a comando elettronico.
- \* Apparecchiature per aerotriangolazione solare.
- \* Stereoscopi.



***Stereosimplex II/c***

**OFFICINE GALILEO S.p.A.**

**- VIA C. BINI, 44 - 50100 FIRENZE - TELEX 57126**