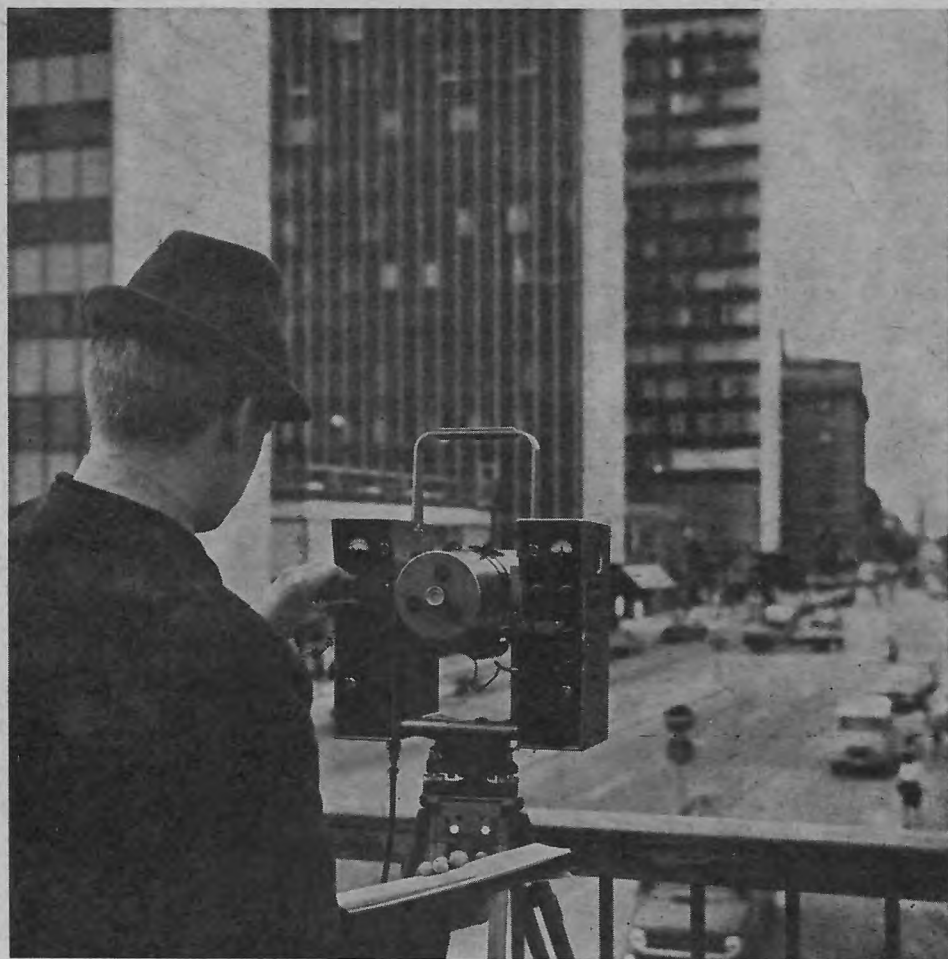


## GEODIMETRO 6A



### MAGGIOR PORTATA = MAGGIOR ECONOMIA nella misura di distanze corte

Nei rilevamenti di distanze principalmente dell'ordine di 200 - 400 metri, il ben noto eccesso di portata del **Geodimetro** offre un certo numero di vantaggi economici e pratici.

Anzitutto, le distanze possono essere misurate tutte con il **Geodimetro 6A**: sia i lati corti, sia i lati lunghi relativi ad uno stesso rilevamento.

Inoltre tutte le suddette misure possono essere fatte con **un solo** strumento, e con lo stesso metodo proprio grazie alla maggior portata operativa del **Geodimetro 6A**.

Altro vantaggio: la maggior portata permette una considerevole libertà di progettazione del rilevamento.

# AGA

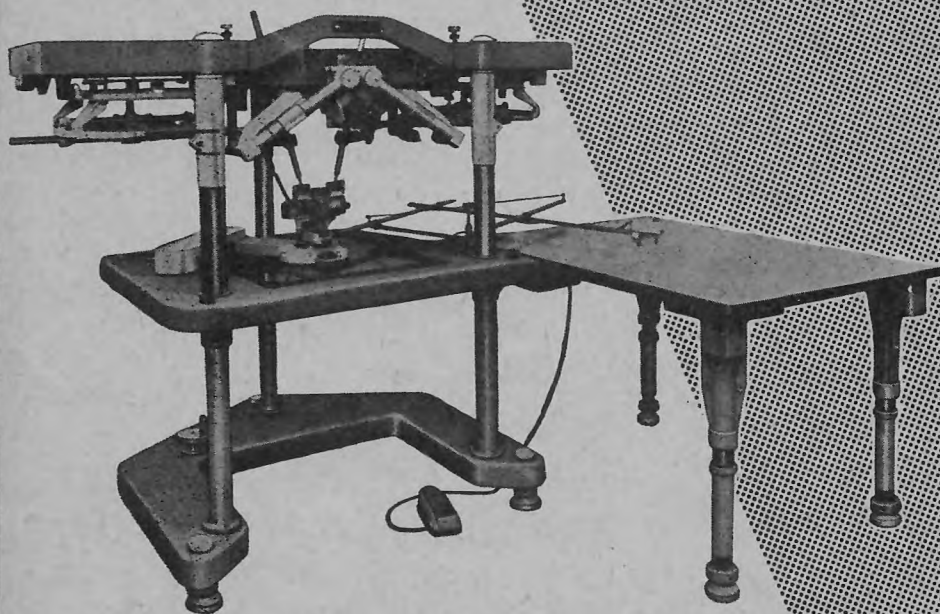
AGA ITALIA SRL  
VIA F.LLI GRACCHI, 39  
20092 CINISELLO B.  
(MILANO)  
TEL. 9287110-9287131  
TELEX: 31561  
ATLASCO PER AGA

Portata massima:	Diurna	Notturna
con lampada al tungsteno	5 km	15 km
con lampada a mercurio	10 km	25 km
Precisione		
(errore quadratico medio):	5 mm + 1 mm/km	
Tempo di misura:	5 minuti circa per distanza	
Settore d'inclinazione:	da $-55^{\circ}$ a $+90^{\circ}$	



**OTTICO MECCANICA ITALIANA S. p. A.**

**RA/II**



**RESTITUTORE ANALOGICO DEL SECONDO  
ORDINE A PROIEZIONE MECCANICA PER  
CAMERE SUPERGRANDANGOLARI E GRANDANGOLARI,  
DI FACILE IMPIEGO E BASSO COSTO.**

*Stabilimento: Roma, via della Vasca Navale, 81 - Tel. 553.241*

**LEOPOLDO CARRA s. a. s.**

**AERFOTO s. p. a.**

**RILIEVI AEROFOTOGRAMMETRICI e**

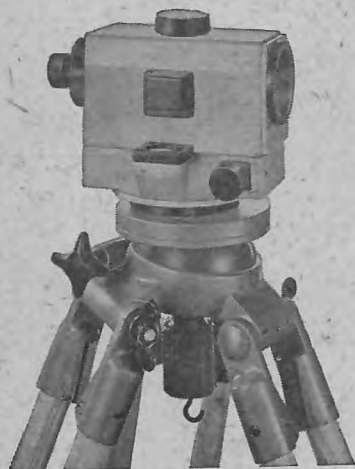
**TERRESTRI**

**RIPRESE AEROFOTOGRAMMETRICHE**

**dal 1925**

**PARMA Via F. Cavallotti 28 tel. 33352 - 36544**

# La ERTEL WERK dal 1802 all'avanguardia nel campo degli strumenti topografici presenta



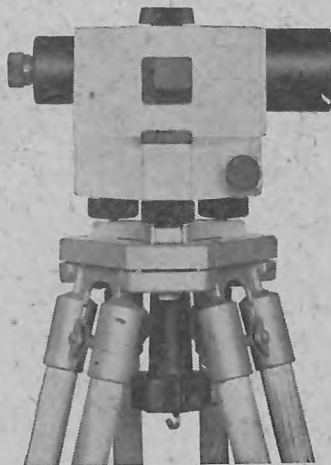
## Autolivello ERTEL BNA

Due caratteristiche essenziali conferiscono all'autolivello BNA una ulteriore superiorità per tutti gli impieghi nei lavori di ingegneria e per livellazioni in genere:

1) messa in stazione automatica grazie ad un dispositivo che elimina la livella torica e la vite di elevazione evitando oltre tutto all'operatore la possibilità di incorrere in errori quasi sempre inevitabili con gli strumenti tradizionali ed assicurando un risparmio di tempo non inferiore al 50%, rispetto agli strumenti tradizionali, nella messa in stazione;

2) dotazione di speciale treppiede a testa snodata che consente un rapido orizzontamento dello strumento senza l'uso delle normali viti calanti.

Cannocchiale a 24 ingrandimenti, ottica trattata, apertura obiettivo 30 mm. Stima del mm. fino a 100 mt - lettura del cm fino a 300 mt - diametro di campo a 100 mt = 3 mt. Può essere fornito, senza aumento di prezzo, con ottica terrestre oppure astronomica. Distanza minima di collimazione mt. 1,30. Livella sferica sensibilità 28c/15". Errore medio su 1 Km andata e ritorno  $\pm 3$  mm. Cerchio ripetitore  $\varnothing$  80 mm, graduato in 360° oppure 400g.



## Autolivello ERTEL INA

E' un livello di alta precisione per ingegneria, con un vasto campo di applicazione. La potenza del cannocchiale e la massima precisione, consentita dal regolatore automatico, ne fanno lo strumento ideale per tutte le livellazioni di alta precisione. L'impiego è particolarmente agevole e rapido, grazie alla eliminazione della livella torica e della vite di elevazione; anche per questo strumento si avrà un risparmio di tempo non inferiore al 50% nella messa in stazione rispetto agli strumenti tradizionali.

Cannocchiale a 32 ingrandimenti, ottica trattata, apertura obiettivo 40 mm. Stima del mm. fino a 120 mt - lettura del cm. fino a 450 mt. Diametro di campo a 100 mt = 2 mt. Può essere fornito, senza aumento di prezzo, con ottica terrestre oppure astronomica. Distanza minima di collimazione mt. 1,70. Livella sferica sensibilità 15c/8". Errore medio su un Km andata e ritorno  $\pm 2$  mm.; con dispositivo micrometro ottico  $\pm 0,5$  mm. Cerchio ripetitore in cristallo completamente blindato, graduato in 360° oppure 400g - lettura a microscopio - scala 10c/5', lettura di stima 1c/30".

**Tutti gli strumenti topografici e geodetici ERTEL sono totalmente garantiti per 2 anni, con Servizio Assistenza Tecnica Clienti in Milano. Particolari condizioni ai Soci della S.I.F.E.T. e agli Istituti scolastici. Richiedere liberamente documentazione tecnica dettagliata alla Concessionaria Esclusiva per l'Italia**

**IMPORTOREX**

**20124 MILANO**

**Via Sebenico 14 - Telef. 606.753 / 674.976**

# L'ECO DELLA STAMPA

UFFICIO di RITAGLI da GIORNALI e RIVISTE

Direttori: UMBERTO e IGNAZIO FRUGIUELE



## oltre mezzo secolo

di collaborazione con la

stampa italiana!



MILANO - Via Compagnoni, 28

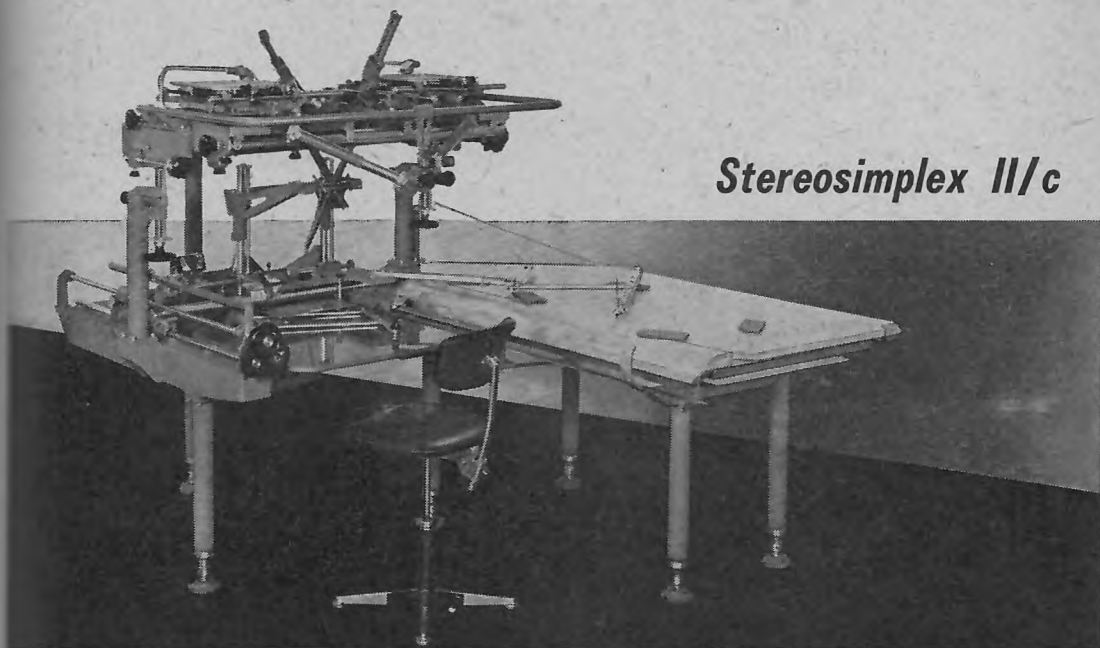
Richiedere programma d'abbonamento

# FOTOGRAMMETRIA

# GALILEO

## **STRUMENTI FOTOGRAMMETRICI GALILEO-SANTONI**

- \* Camere da presa aero-fotogrammetriche, bicamere per rilievi fotogrammetrici terrestri; fototeodoliti.
- \* Strumenti restitutori del primo, secondo e terzo ordine con ricostruzione meccanica degli stereo-modelli, completi di pantografo di comando e di correttori meccanici della distorsione.
- \* Comparatore per aerotriangolazione analitica.
- \* Accessori per strumenti restitutori: registratore elettronico di coordinate; tomografo per profili e sezioni trasversali; tavolo tracciatore di grandi dimensioni a comando elettronico.
- \* Apparecchiature per aerotriangolazione solare.
- \* Stereoscopi.



*Stereosimplex III/c*

OFFICINE GALILEO S.p.A.

- VIA C. BINI, 44 - 50100 FIRENZE - TELEX 57126