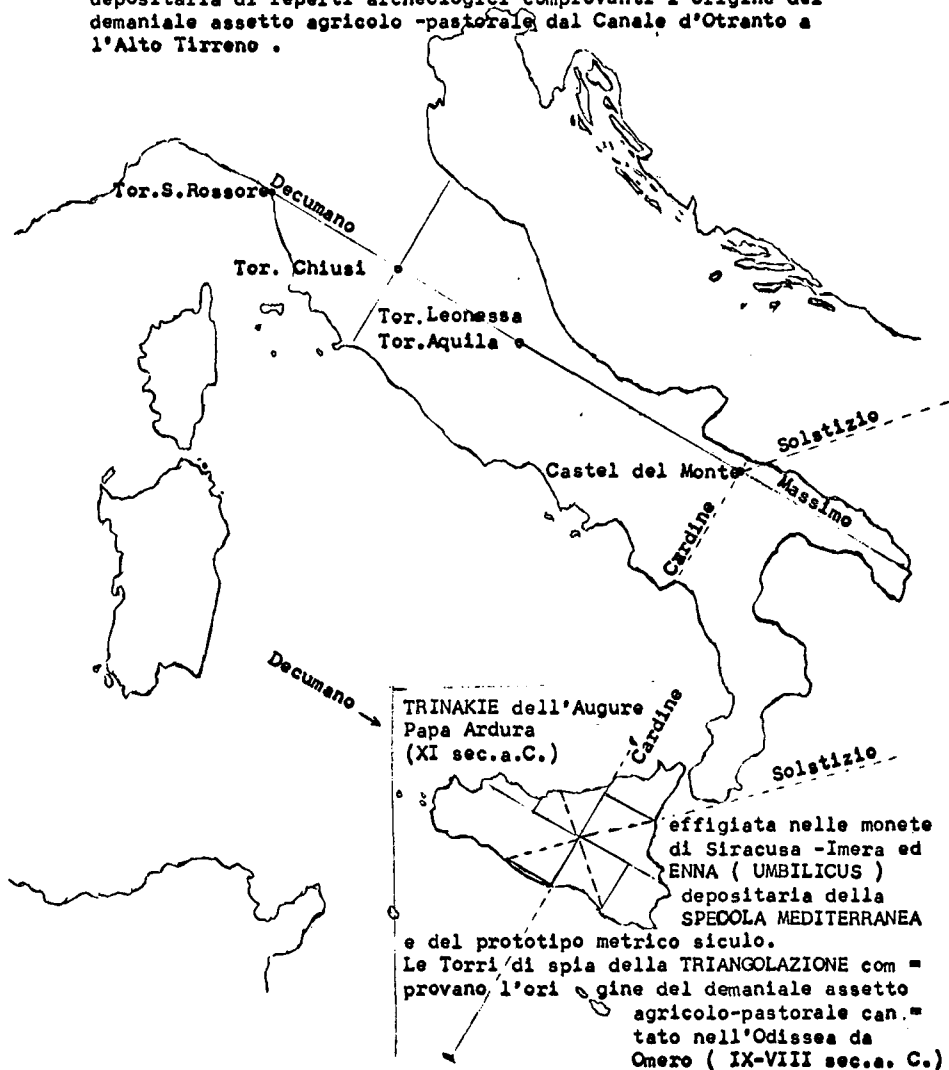


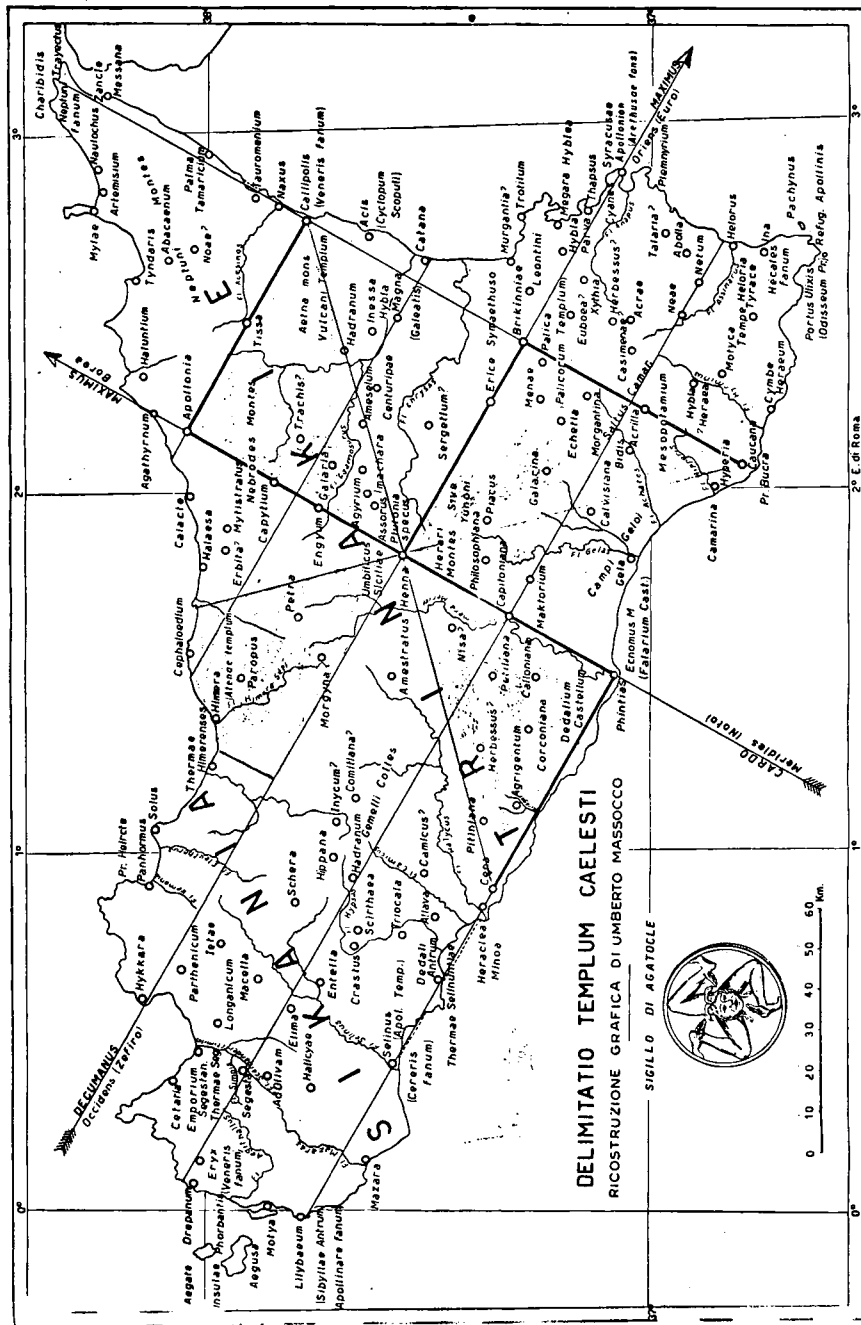
RICOSTRUZIONE GRAFICA DELLE OPERE
GROMATICHE IN ITALIA

Eseguita dal Magg.Cpl.Genio (I.G.) (XI - VIII sec.a.C.)
UMBERTO MASSOCCO (Ispett.On.per le Antichità del Ministero P.I.)

Le CINQUE TORRI allineate dall'Augure Etrusco (VIII sec.a.C.) scolpite sul piedritto della nicchia della Cattedrale di Pisa depositaria di reperti archeologici comprovanti l'origine del demaniale assetto agricolo -pastorale dal Canale d'Otranto a l'Alto Tirreno .

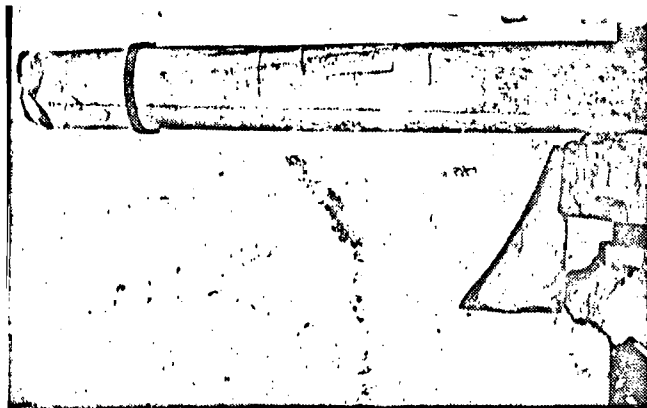


LA SICILIA ANTICA



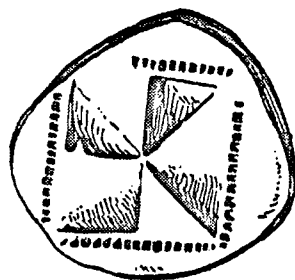
DELIMITATIO TEMPLUM CAELESTIUM
 RICOSTRUZIONE GRAFICA DI UMBERTO MASSOCCO
 SIGILLO DI AGATOCLE

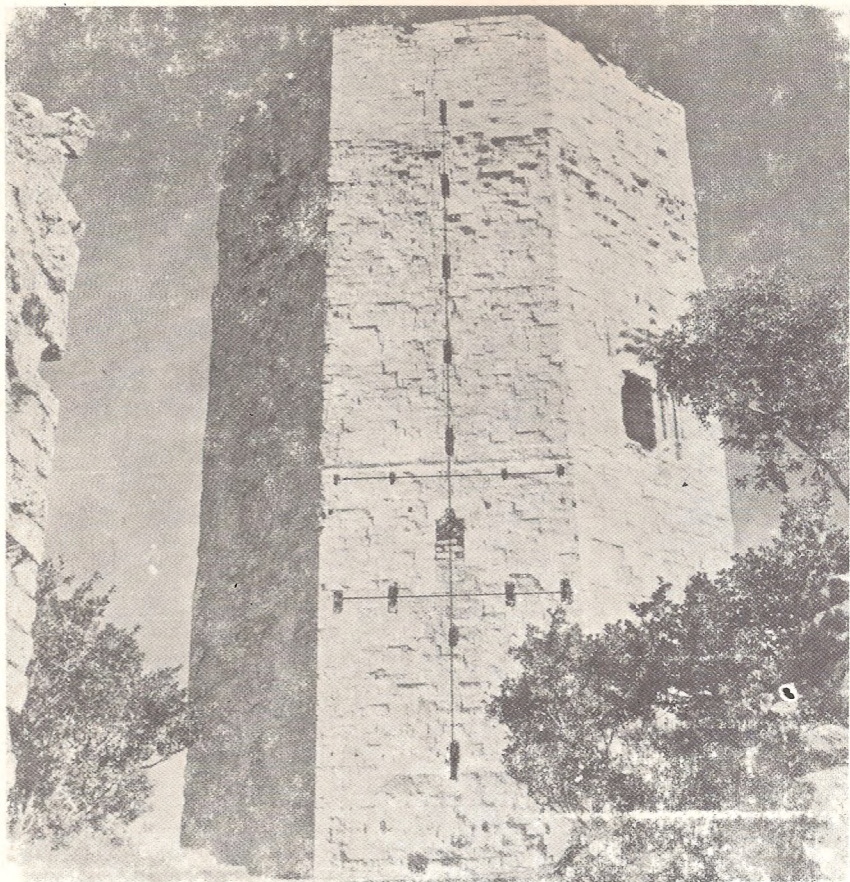
in collaborazione con l'I.R.A.
 Sezione aerofotogrammetrica
 della Sicilia - Palermo



LA MARMOREA COLONNA METRICA CAMPIONE

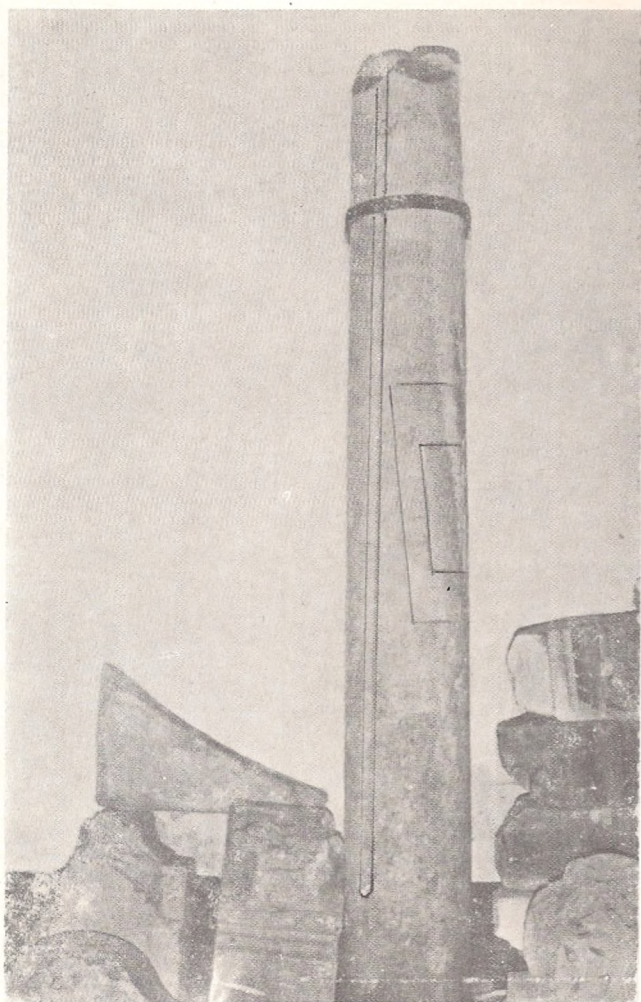
Identificata in ENNA dal Masocco
 Contiene la scanalatura della canna
 sicula da m. 2,10 (otto palmi o ZE-
 RETH da m. 0,2625) con i relativi
 sottomultipli incisi nel trapezi con-
 centrici, ragione per cui è stata da
 lui proposta la rimisurazione del me-
 ridiano terrestre che dovrebbe essere
 più esattamente di quarantaduemilioni
 di metri .





ENNA: la TORRE OTTAGONA sulla cui faccia meridionale trovasi raffigurato lo schema delle torri di spia, otto sul decumano massimo ed altrettante complessivamente sui due cardini traversi serviti di appoggio alla triangolazione rettangola della TRINAKIE effigiata nelle monete più antiche dell'Isola.

Anteriormente alla costruzione della specola, dall'UMBILICUS SICILIAE, ossia dal centro gromatico furono lanciati nella direzione degli omerici venti gli allineamenti fondamentali per la più esatta determinazione dell'asse decumano, quale base misurata per l'accertamento della misura metrica campione della canna da m. 2,10. Lungo l'asse Capo Rama - Siracusa fu poi tracciata l'arteria armentizia denominata la VIA LATA PERPETUA, ricordata da Cicerone nelle « Verrine ».



ENNA: L'antichissima marmorea colonna metrica campione con la scanalatura della canna da m. 2,10, nonchè dei trapezi concentrici indicatori dei sottomultipli del metrico sistema della canna da otto palmi o zereth da m. 0,2625.

Era originariamente di 912 zereth la larghezza delle TRAZZERE di demanio pubblico dello Stato, poi ridotta a canne 18 e palmi due con il rescritto del 1799.